

Lightscale



Radmitnehmer Diamond mit Verstiftung zur zusätzlichen Sicherung gegen Verdrehung der Felgen im Vierkant.

Die Lightscale Diamond Radmitnehmer sind extrem Gewichtserleichtert, bieten jedoch die gleiche Festigkeit und Führung für das Rad und die Bremsscheibe. Darüber hinaus sind die Vierkante nach außen leicht angeschrägt, sodass die Felgen einfacher aufzubringen sind.

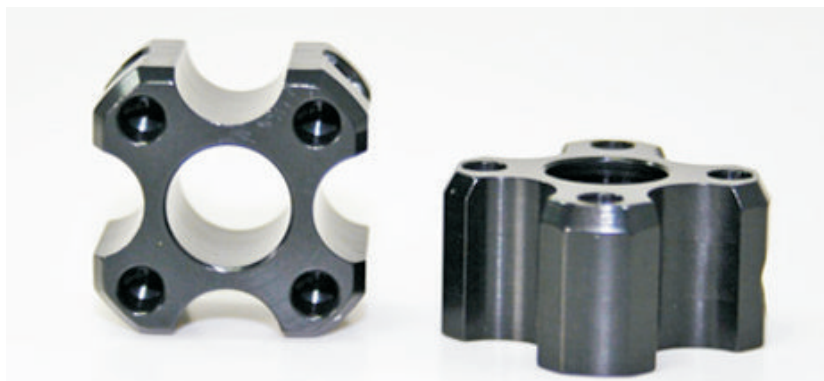


Lightscale Diamond Radmitnehmer sind in den Breiten 11 und 14 mm erhältlich und passen auf alle gängigen Tourenwagen, Off Road Fahrzeuge und Formel 1 Modelle von FG, RS-5, H.A.R.M. und Contrast und vielen anderen.

Im Lieferumfang enthalten sind 2 Stück Radmitnehmer, Gewindestiftschrauben, Passscheiben und Stahlstifte. Die Stifte sind fertig eingepresst



Square Hub with additional steel pins to secure wheels from damage due to turning on the hub.



The Lightscale Diamond square hub is reduced to the maximum possible weight saving but serves even better lining and stiffness for the wheel and the brake disc. Furthermore the hub is slightly conical to its outside which makes mounting the tires easier especially in hectic racing situations.

The Diamond is available in 11,5mm and 14,5mm width and fit all common known brands such as FG, RS-5, H.A.R.M. or

Contrast and many more as well as all kinds of cars like on road, off road or Formula 1.

The kit contains 2 square hubs, all necessary screws, shims and ready to run pressed in steel pins.

Lightscale

Beschreibung Lightscale Disc Lock System

Die Disc:

Die Disc (Scheibe) kann auf zwei verschiedenen Arten an die Felge angebracht werden.

1. Die Disc wird mit Sekundenkleber an die Felge geklebt. Hierzu reichen 4 Tropfen Sekundenkleber jeweils im Viertelkreis der Scheibe. So ist die Scheibe gesichert, kann bei Bedarf aber auch einfach wieder entfernt werden
2. Die Disk wird mit Lightscale Lock Muttern an die Felgen angebracht. Die Disc wird mit sanftem Druck von innen an die Radmuttern gedrückt, bis sie dort spürbar einrastet.

Für originalgetreue Optik drehen Sie an der Vorderachse die Disc mit der schwarzen Seite nach außen und an der Hinterachse mit der in Felgendesign bedruckten Seite nach außen.

Natürlich können sie die schwarze Seite auch mit individuellem Design versehen. Hierzu eignen sich Aufkleber oder auch Lexan Farbe.

Die Radmutter:

Bringen sie vor der ersten Montage der Lightscale Radmutter eine kleine Menge Loctite 243 (mittelfeste Schraubensicherung) auf das Gewinde in der Radmutter auf.

Ziehen Sie nun die Radmutter fest bis sie spüren, dass die konische Sperrzahnscheibe platt gedrückt wird.

Lösen sie nach der Erstmontage die Verbindung nach ca. 5 Minuten. Die nun im Gewinde verbleibende Schraubensicherung sorgt für eine gewisse Schwergängigkeit und schützt somit zusätzlich zur Sperrzahnscheibe gegen Verlust der Radmutter.

Das Radmutter Werkzeug:

Stecken Sie das Radmutterwerkzeug auf eine Kerzenschlüssel oder einen Steckschlüssel mit 17mm Sechskant. Der bereits am Werkzeug befindliche O-Ring sichert das Werkzeug gegen heraus Rutschen.

Die Montage an Fahrzeug:

Stecken Sie das Rad auf die Achse und schieben Sie anstatt der normalerweise verwendeten Unterlegscheibe die im Lieferumfang der Radmuttern befindliche Schnorr Sperrzahnscheibe auf die Achse.

Setzen Sie die Radmutter mit Disc an die Radachse an, drehen 1-2 Umdrehungen, bis das Gewinde gepackt hat und ziehen Sie die Radmuttern so fest, bis Sie spüren, dass die konische Sperrzahnscheibe platt gedrückt wird.

Manuel Lightscale Disc Lock System

The Disc can be mounted to the wheel in two different ways.

1. The Disc is fixed with few drops of superglue. Just use 4 drops each at a quarter of the rim. Done this way the disc is fixed securely but can be removed with little force any time you wish.
2. The disc is mounted in combination with the Lightscale wheel nut. Just press the disc onto the nut using little force. If you prefer realistic look use the black side to the outside for the front wheel and the printed rim design to the outside for the rear wheel.

You may customize the disc if you wish to do so. The use of carbon stickers look brilliant for example but you may even use lexan colour as well.

The wheel nut:

Before using the nut for the first time in duty, please put a little bit of loctite (code 243) to the axle and fix the wheel nut only for few minutes and remove it then. This helps to secure the nut in duty without having to use any loctite.

The wheel nut tool:

Plug the wheel nut tool to any 17mm wrench or spark plug key. The o-ring which is already fixed to the tool secures it from falling off.

Mounting the disc to the car:

Plug the wheel onto the axle followed by the conical washer. Do not use the standard wheel nut anymore.

Put the Lightscale wheel nut onto the axle and spin it 1-2 turns until the thread has found grip. Now tighten the wheel nut strongly until you can feel that the conical washer has been forced to become flat. Your wheel now is securely mounted to the car and ready for racing.